



**科力尔电机集团股份有限公司**  
**KELI MOTOR GROUP CO., LTD.**

深圳运营中心

深圳市南山区深圳湾科技生态园9栋B3座5楼

电话: 0086 755 8195 8899

传真: 0086 755 8185 8899

邮编: 518057

[www.kelimotor.com](http://www.kelimotor.com)

2019-2020



**科力尔电机集团股份有限公司** 成立于1992年，占地面积10万平方米，资产总额8.0亿元，积累了20多年的微电机研发和制造经验，拥有强大的自主研发能力和各类核心技术，是中国最大的微特电机制造企业和出口企业之一。2018年年产各类电机近6000万台，其中罩极电机产销量中国第一。

主要生产单相罩极异步电机、单相串激电机、步进电机、贯流风机、外转子电机、直流无刷电机、伺服电机、齿轮减速机等八大系列产品。主要配套于微波炉、换气扇、烤箱、暖风机、电壁炉、空调、食品料理机、电吹风、热风枪、吸尘器、

碎纸机、气泵、水泵、园林工具、电动工具和打印机、扫描仪、舞台灯光、云台监视器、机器人、数控机床等家用电器、IT行业及工控设备，伺服系统应用于精密机床、印刷、包装、电子行业的自动化设备及机器人行业。

产品获得了中国CCC认证、美国UL认证、德国VDE认证、欧盟CE认证，通过了ISO9001质量体系认证，ISO14001环境体系认证。凭借优异的产品品质和核心竞争力，成为伊莱克斯、惠而浦、通用电气、阿瑟力克、松下等全球知名高端家电集团的重要供应商，产品出口到美国、德国、意大利、西班牙、波兰、澳大利亚、土耳其、叙利亚等国家。科力尔电机的发展将成为中国微电机行业的一面旗帜！



**深圳营销中心**

位于深圳市南山区深圳湾科技生态园，坚持“以市场为导向，以顾客为中心”的营销理念，加强国际交流，提高服务质量，借助公司雄厚的技术研发能力和稳定优异的品质，不断开拓国际国内市场，打造国际化的科力尔品牌。



**深圳研发中心**

从事高精微特电机、电机驱动与控制系统的研发及电机新材料、新工艺的应用技术研究工作。研发中心以产学研相结合，与哈尔滨工业大学、西安微电机研究所等科研院所建立了长期的合作关系。



**湖南工厂**

主要生产罩极电机、贯流风机、直流无刷的电机，年产各类电机2500万台，是中国最大的罩极电机生产基地。

主要产品有YJ48、YJ55、YJ58、YJ61、YJ62、YJ63、YJ64、YJ72、YJ80、YJ83系列罩极电机 及GL30、GL45、GL60、GL65系列贯流风机，可按客户要求特殊设计。



**深圳科力尔**

主要生产串激电机、混合式步进电机等产品。年产各类电机1500万台，电吹风电机使用寿命达1500小时。

主要产品有HC54、HC55、HC63、HC76、HC88、HC98系列串激电机及28BYG、35BYG、39BYG、42BYG、57BYG、85BYG、110BYG系列步进电机，可按客户要求特殊设计。



**永州科达**

主要生产各类电机的定子、转子、支架、安装板、风叶、轴、线包等零部件。拥有世界先进水平的高速冲床、压铸机、自动车床、无芯磨床、屏幕磨床等精密加工设备和精密模具、工装夹具。



**祁阳恒杰**

位于湖南祁阳经济开发区，主要生产YJ48、YJ58系列罩极电机，年产各类罩极电机2000万台。

**质量方针**

产品创新 质量求精 持续改进 顾客满意

**体系/产品认证**

ISO9001 ISO14001

VDE CE CCC



硅钢片分条生产线

芯片高速冲压生产线

铸铝转子生产线

**生产/检测设施**



粗糙度仪



测功机



风洞测试仪



定子综合测试台



高低温箱



投影仪



三坐标测量仪



线圈绕制生产线



装配生产线



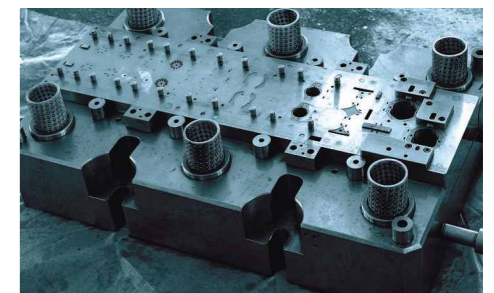
绕线机



高速冲床



静电涂敷机



芯片级进模

**罩极电机** 定子组件由铁芯和主副绕组组成，副绕组即短路环，其功能是产生激磁磁势，并在气隙中形成旋转磁场。转子由铁芯和鼠笼导条组成，鼠笼导条就是转子绕组的导体，其功能是当它切割气隙旋转磁场时产生感应电动势，形成感应电流和电磁转矩，实现电能和机械能的转换。罩极电机结构稳定，运行可靠，噪音低且没有电磁干扰，广泛用于轻载启动场合；如家用电器类的烤箱、暖风机、排风扇、空调、微波炉、医疗器械等。



#### 产品特点

低噪声  
运行可靠  
无电磁干扰  
免维护

#### 产品通用特性参数

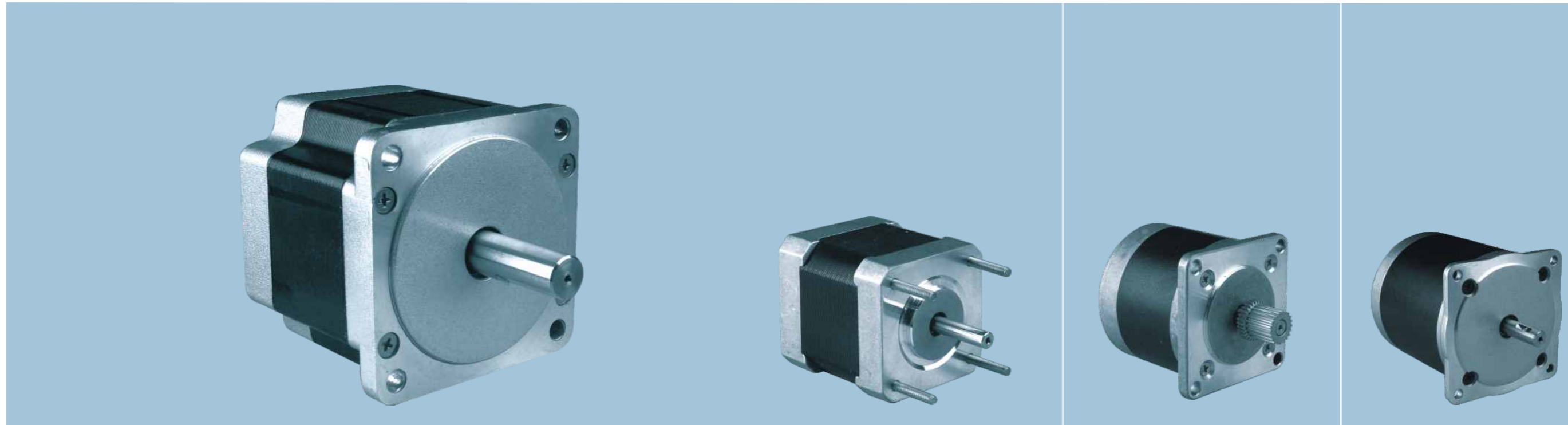
电压.....100~240VAC  
 频率.....50/60Hz  
 功率.....5~100W  
 绝缘等级.....A/E/B/F/H  
 噪音.....≤43dB(A)  
 寿命.....3000 Hours Min  
 产品系列: YJ48、YJ58、YJ61、YJ62、YJ63  
 YJ64、YJ80、YJ82、YJ83  
 铁芯厚度: 8~40mm  
 轴径 (mm): φ2.5、φ3.17、φ4.0、φ4.6、φ5.0  
 φ5.5、φ6.0、φ6.35、φ7.0、φ7.938、φ9.525

#### 产品运用

烤箱      幻灯机  
 水泵      饮水机  
 加湿机    按摩器  
 洗碗机    开罐机  
 空调器    铅笔刨  
 暖风机    划玻璃机  
 换气扇    医疗器械  
 微波炉    空气清新器



**步进电机**是一种将电脉冲信号转变为角位移或线位移的开环控制精密驱动元件，它与其相配套的驱动器共同构成一套控制系统，给电机加一个脉冲信号，电机就相应转过一个步距角。在非超载的情况下，只要控制驱动器发出的脉冲频率与脉冲数，就能准确地控制电机的转速与停止的位置，而不受负载变化的影响，加上步进电机只有周期性位置误差而无累积误差等运动特点，在控制电机领域，与伺服电机、无刷直流电机相比，步进电机是一种精度高、控制简单、可靠性高的驱动方式，广泛应用于打印机、ATM机、电脑绣花机、舞台灯光及数控机床等数字控制领域。



**产品特点**

具有自锁力  
 高输出转矩  
 系统可靠性高  
 高分辨率、高精度定位  
 起动、停车、反转、变速可控

**产品通用特性参数**

绝缘等级.....B  
 绝缘电阻.....100MΩ 500VDC  
 耐压.....600VAC 1min  
 环境温度.....-24°C+60°C  
 步距角: 3.75°、1.8°、1.2°、0.9°  
 产品系列: 28BYG、35BYG、39BYG  
 42BYG、57BYG、85BYG  
 86BYG、110BYG

**产品运用**

ATM机  
 IT行业  
 打印机  
 扫描仪  
 数控机床  
 电脑绣花机  
 云台监视器  
 舞台灯光设备  
 数字控制领域



**串激电机**具有电枢绕组、换向器和电刷，具有较高的起动转矩，可作大范围的转速调节，转速随负载变化而显著变化。由于激磁绕组和电枢绕组是串联，换向器又有改频作用，所以在交流电源下定子和转子之间就可以进行电功率的传递和交换，使转子不仅保持恒定的旋转方向而且有一定的负载能力。功率范围60~1200W，转速可高达30000r/min。串激电机转速高、体积小、重量轻、起动力矩大、调速范围广，广泛用于食物加工机、碎纸机、吸尘器、电吹风等家用电器和电钻、电磨等电动工具及其它工业驱动源。



#### 产品特点

转速高  
起动力矩大  
调速范围大  
免维护

#### 产品通用特性参数

电压.....100~240VAC  
 频率.....50/60Hz  
 功率.....60~1200W  
 绝缘等级.....A/E/B  
 产品系列: HC54、HC63、HC70  
                   HC76、HC88  
 铁芯厚度: 10~50mm  
 轴径(mm):  $\phi$ 4.5、 $\phi$ 6.35、 $\phi$ 7.0、 $\phi$ 7.14  
 $\phi$ 8.0、 $\phi$ 9.0

#### 产品运用

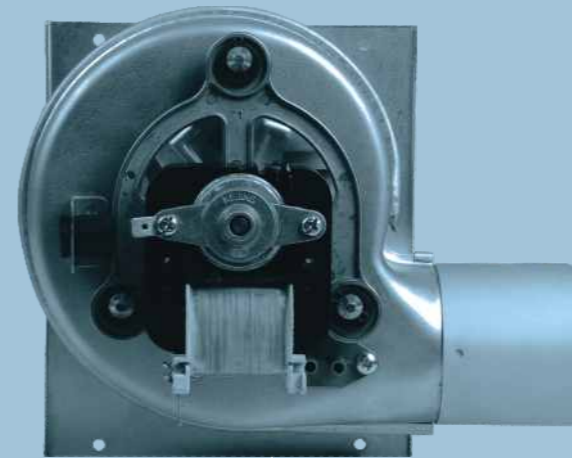
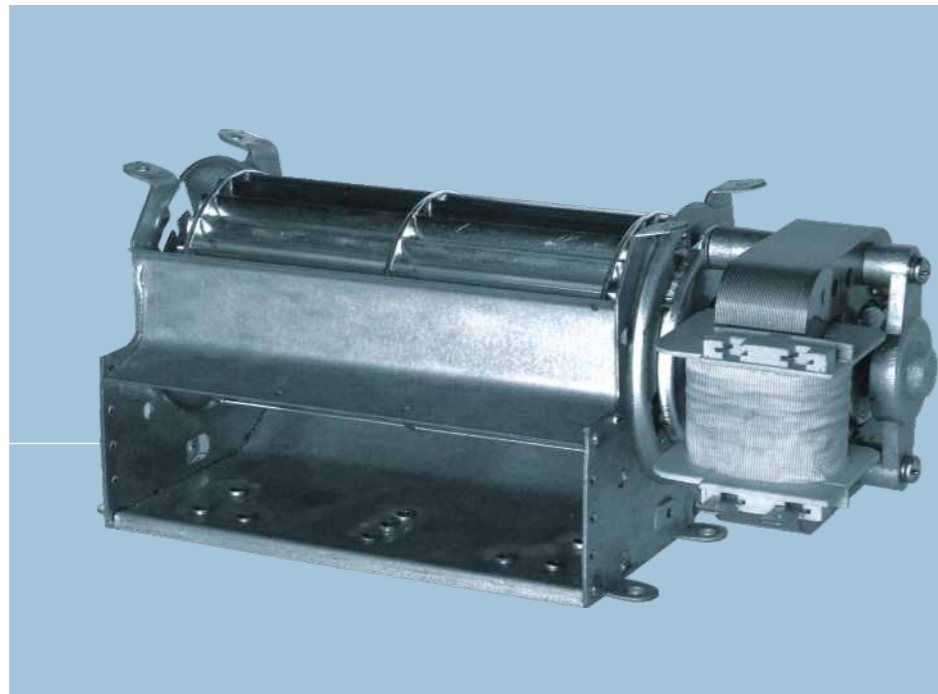
气泵	切片机
地刷	榨汁器
风筒	豆浆机
碎纸机	绞肉机
电动刀	剪草机
吸尘器	食物处理器
果汁器	咖啡豆研磨器
搅拌器	



**风机**有贯流风机和离心风机两种类型。产品广泛应用于采暖炉、通风设备、空调等电器中。

贯流风机是气体从风轮径向进入，然后从径向排出，气体在风轮内受到两次力的作用，吹出的风很集中，能在低噪音条件下把风送出很远。

离心风机是电机带动叶轮旋转，叶轮之中的叶片间气体也随之旋转，然后随着离心力甩出这些气体，叶轮不断的旋转，气体不断的排出。电机有罩极电机和直流无刷电机两种。



#### 产品特点

噪音低  
 振动低  
 风量大  
 免维护  
 寿命长  
 结构稳定  
 运行可靠

#### 产品通用特性参数

电压.....100~240VAC/5~40VDC  
 频率.....50/60Hz  
 风量.....50~500m<sup>3</sup>/H  
 功率.....7~100W  
 绝缘等级.....B/F/H级  
 寿命.....10000 Hours Min.  
 压力.....8~500Pa  
 风轮直径.....φ30~φ120mm  
 风轮长度.....30~400mm

#### 产品运用

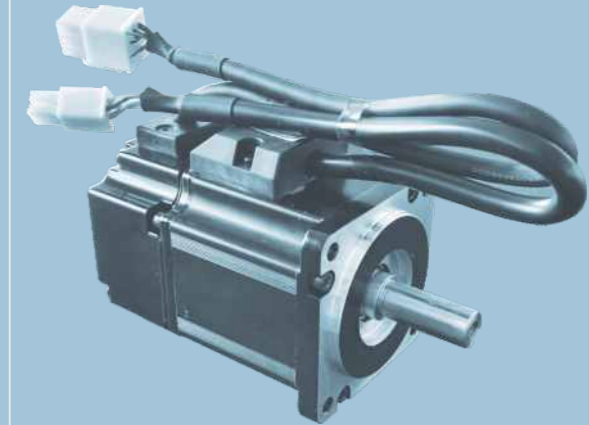
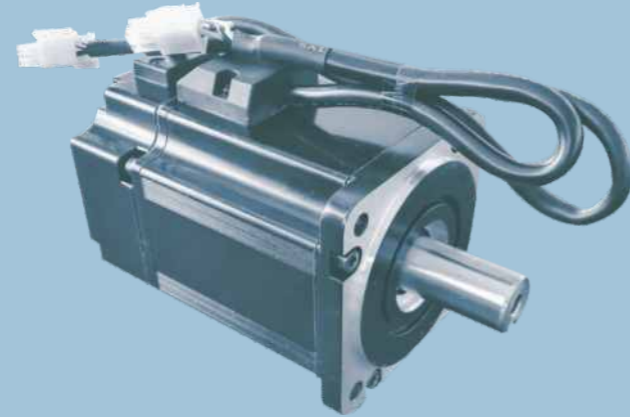
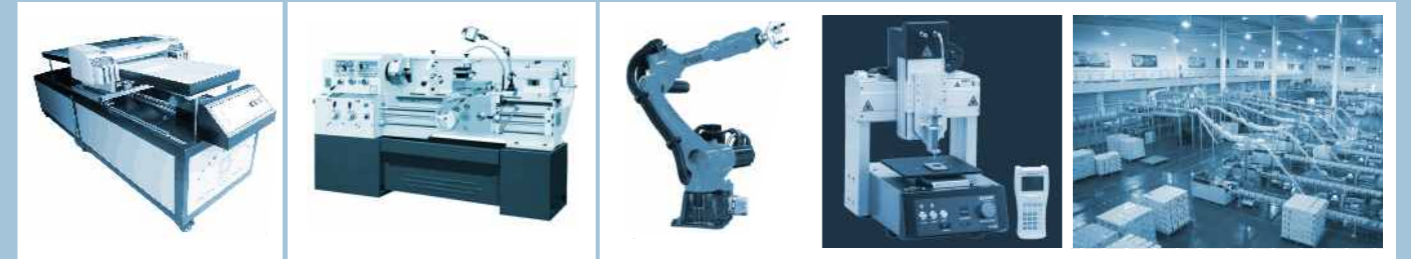
空调  
 电壁炉  
 干衣机  
 通风设备  
 燃气采暖炉  
 空气清新器  
 户外取暖器  
 壁挂式采暖炉



**伺服系统** 又称随动系统，是用来精确地跟随或复现某个过程的反馈控制系统，包含伺服驱动器和伺服电机。

**伺服驱动器** 是用来控制伺服电机的一种控制器，属于伺服系统一部分，主要应用于高精度的定位系统。一般是通过位置、速度、力矩三种方式对伺服电机进行控制，实现高精度的传动系统定位。

**伺服电机** 是一种高精度控制类电机，将电信号转变成角位移、角速度的一种执行机构。它与编码器、驱动器配套使用形成闭环控制。



#### 产品特点

##### 伺服系统

精度高  
 响应速度快  
 效率高  
 寿命长  
 过载能力强  
 运行范围广  
 体积小、重量轻

#### 产品通用特性参数

##### 伺服电机

电压……100~400 VAC  
 频率……50/60HZ  
 相数……1/3PH  
 功率……50~3000W  
 电流……0~30A

##### 伺服系统

输入电压……100~240 VAC  
 额定功率……50~3000W  
 额定力矩……0.16~30N.m  
 额定转速……1000~3000rpm  
 绝缘等级……B/F  
 产品系列……40系列/60系列/80系列  
 100系列/130系列

#### 产品运用

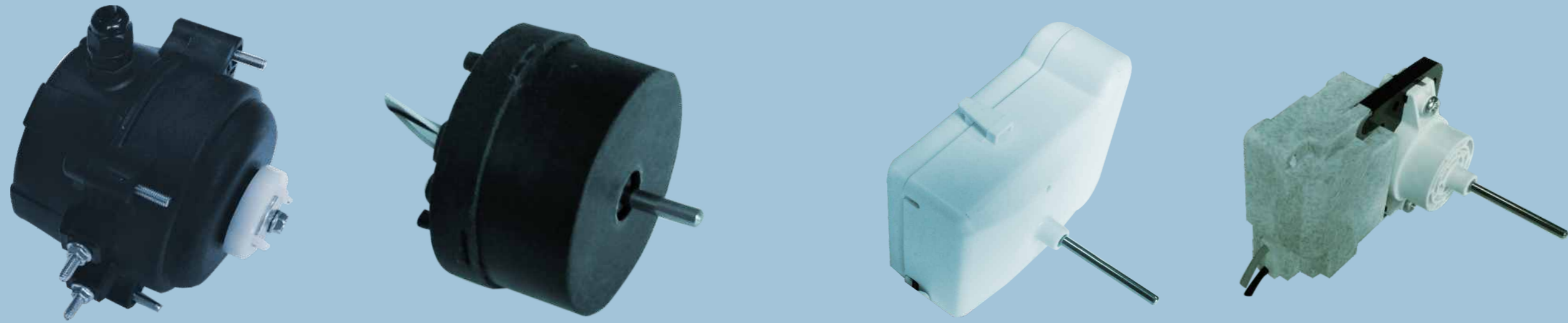
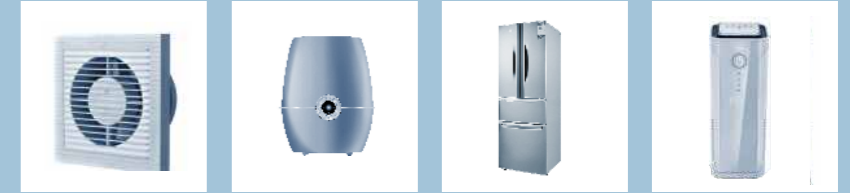
##### 伺服驱动器

机床  
 印刷设备  
 包装设备  
 纺织设备  
 激光加工设备  
 机器人  
 自动化生产线





**永磁无刷直流电机** 由永磁电动机主体和驱动器组成，是永磁电动机技术与电子换相技术相切合的一种新型直流电动机，具有结构简单、运行可靠、效率高、功率密度大、起动转矩大、过载能力强、调速范围广等优点。广泛应用于家电、机床、汽车、无人机、制纸机械、纺织机械、计算机外部设备及医疗器械行业。



**产品特点**

- 低噪声
- 低能耗
- 寿命长
- 运行可靠
- 功率密度大
- 起动转矩大
- 过载能力强
- 调速范围广

**产品通用电气参数**

- 电压.....100~240VAC/5~48VDC
- 频率.....50/60HZ
- 功率.....1~200W
- 绝缘等级.....A/E/B
- 产品系列: WS30、WS36、WS46
- WS48、WS58、WS59、WS82

**产品运用**

- 加湿器
- 空气净化器
- 空调
- 冰箱
- 换气扇
- 洗碗机
- 医用设备
- 汽车电器
- 无人机

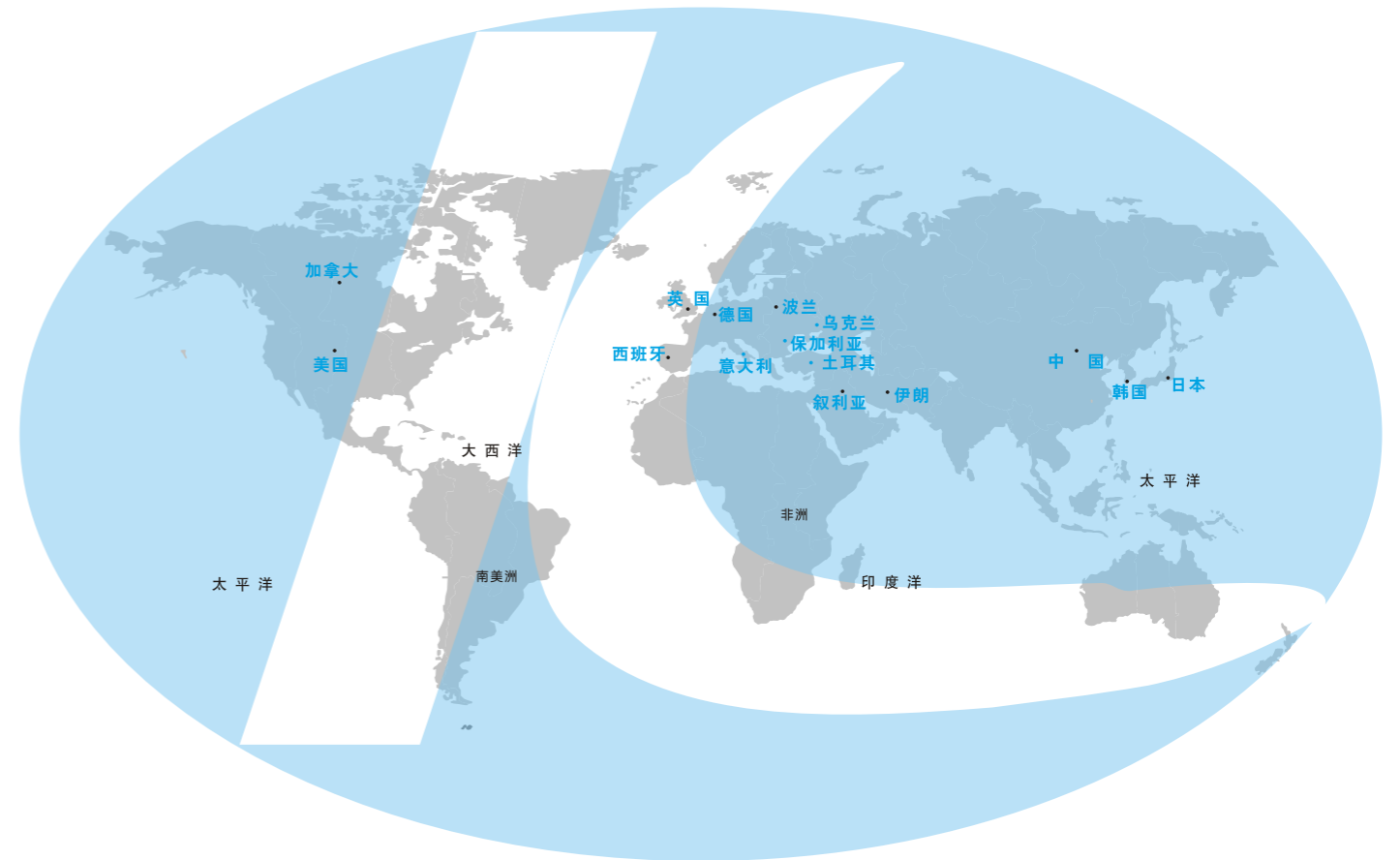




1982年12月出生，北方交通大学本科毕业后在加拿大留学，2005年底进入公司工作，从基层做起，历任国际贸易部经理、副总经理、副董事长、总经理等职务。他励精图治、开拓创新，带领公司抢占全球高端市场，成为世界500强伊莱克斯、通用电气、惠而浦、松下等家电巨头全球供应商，现为第十三届全国人大代表。曾当选祁阳县第十五届、永州市第四届人大代表、湖南省第十二届、十三届人大代表，曾荣获“全国五一劳动奖章”、“湖南省劳动模范”、永州市创新企业明星、永州市优秀企业家、湖南省优秀企业家荣誉称号。

董事长/总经理：聂鹏举

## 打造世界领先的微特电机研制基地 创建世界级的电机品牌



### 友好往来

